

Livret d'accueil du stagiaire



Bienvenue chez ICF CUFFIES...

Afin de vous accompagner au mieux dans votre formation, vous trouverez dans ce livret tous les éléments nécessaires à son bon déroulement, des informations pratiques et des éléments de présentation de l'entreprise.

F49 Version B	Document Qualité	Octobre 2019
----------------------	-------------------------	---------------------

📍 Sièges sociaux : I.C.F. CUFFIES - Parc Gouraud - Bâtiment l'envol - 3 allée des Internauts - BP 80126 - 02204 SOISSONS CEDEX
Tél : 03 23 93 57 23 - Fax : 09 70 06 15 07 - E-mail : icf-cuffies@wanadoo.fr
SARL au capital de 8 000 euros - 433 974 946 RCS SOISSONS - SIRET 433 974 946 00041 - NAF 8559A
N° agrément formation : 22 02 00770 02 – Site internet : www.icf-formation-securite.fr



SOMMAIRE

Présentation de l'entreprise :

Nos activités

Nos valeurs

Notre organisation

Nos engagements

Nos agréments

Nos implantations

Vos contacts

Votre arrivée dans l'entreprise :

Plan d'accès et plan de circulation

Votre accueil

Votre formation

Vos obligations :

Les obligations liées à la convention de formation

Le règlement intérieur et la sécurité

L'environnement

L'entreprise et vous :

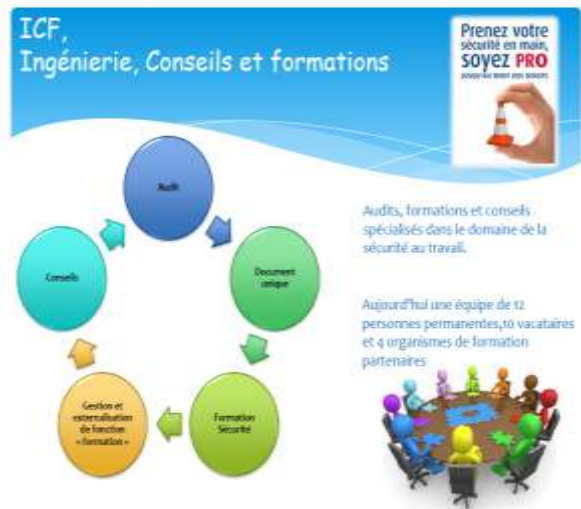
Absences

Évaluation et suivi du stagiaire

Votre sécurité avant tout :

Présentation d'ICF CUFFIES :

Nos activités :

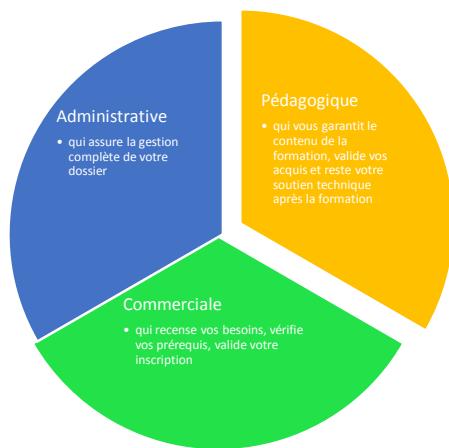


Nos valeurs :

Nos valeurs :



Notre organisation :



une équipe à votre service

Nos engagements :

- Veillez à l'atteinte de vos objectifs de formation
- Vous garantir une prestation de qualité conforme à la législation en vigueur
- Vous garantir un suivi de formation
- Respecter les certifications d'ICF (ISO9001, NF214)

Nos agréments :



Nos implantations :



Vos contacts :

Vous trouverez tous les éléments nous concernant sur la plaquette qui vous est remise à votre entrée en formation et sur notre site internet.



Votre arrivée dans l'entreprise :

Plan d'accès

Centre de formation ICF
11 RUE Daniel DOUAY
02200 CROUY

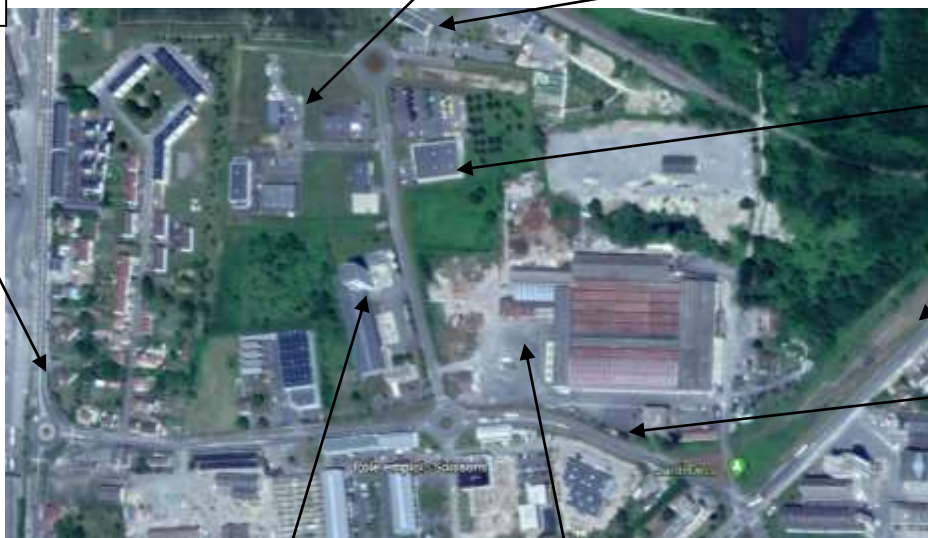
Route de Saint-
Quentin, D1

Communauté
d'agglomération du
Grand Soissons

Centre de tri de la Poste
de CROUY

Route vers LAON, D1

Route vers Laon, D304



UZIN FRANCE

« Les déménageurs
bretons »

Si vous êtes vraiment perdu, appelez-nous au 03 23 93 57 23.



Nous vous rappelons que l'ensemble du site (y compris le parking) est non fumeur (le vapotage aussi) sauf à l'endroit concerné, l'entrée du site.



Le port des chaussures de sécurité et des vêtements de travail est interdit dans les salles de formation (des vestiaires sont à votre disposition).



Nos locaux sont accessibles aux personnes à mobilité réduite

Votre accueil :

A votre arrivée, vous serez accueilli afin de :

- vérifier votre identité et votre convocation,
- vous diriger vers votre salle de formation et votre formateur
- vous remettre le règlement intérieur afin de garantir votre sécurité.

Votre formation :

ICF CUFFIES, vous propose une formation adaptée à vos besoins et des intervenants qualifiés.

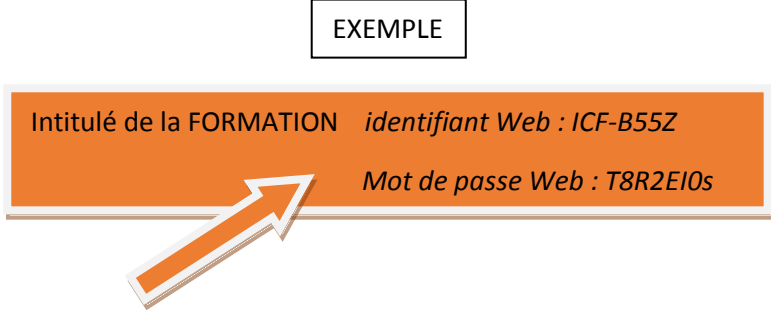
Une convocation vous a été remise par votre employeur afin de décrire les modalités d'organisation de votre formation.

Vous serez sous l'autorité de votre formateur pendant toute la durée de votre formation.

Le programme de la formation vous sera remis lors du démarrage de la session par votre formateur et contient les éléments suivants :

- ✓ les objectifs à atteindre ;
- ✓ la durée ;
- ✓ les moyens pédagogiques ;
- ✓ les évaluations et validations des acquis.
- ✓ le code d'accès à votre espace de formation depuis le site ICF

EXEMPLE



Intitulé de la FORMATION *identifiant Web : ICF-B55Z*
Mot de passe Web : T8R2E10s

Vos obligations :

Les obligations liées à votre convention de formation :

En tant que stagiaire, vous vous engagez à :

- Suivre votre formation
- Réaliser les exercices et les tests de validation
- Respecter les règles de l'entreprise

Le règlement intérieur :

Vous êtes tenu de prendre connaissance du règlement intérieur qui vous est remis lors de votre entrée en formation, de le signer et le remettre à votre formateur.

La sécurité et les consignes à respecter :

Il incombe à chaque stagiaire de prendre soin, en fonction de sa formation et selon ses possibilités, de sa sécurité et de sa santé ainsi que de celles des autres personnes concernées du fait de ses actes ou de ses omissions au travail.

Les règles de santé et de sécurité dans l'entreprise

Il est demandé à chaque stagiaire de respecter les consignes de sécurité stipulées dans le règlement intérieur :

- Respecter les horaires,
- Rouler au pas sur le parking,
- Se garer en marche arrière,
- Site non-fumeur,
- Ne pas accéder aux espaces réservés sans être accompagné du formateur ou d'un membre du personnel ICF
- Ne pas entrer dans les salles de formation et l'accueil en vêtements et chaussures de travail
- Portable muet pendant la formation,
- Se munir des EPI adaptés à votre formation

Comportement à tenir en cas d'incendie ou d'accident :

Il est demandé à chacun de se référer aux consignes données par le formateur, au plan d'évacuation ou d'en référer au responsable QSE.

Les documents d'information :

Plusieurs documents sont à votre disposition pour vous informer des différents risques :

- Le règlement intérieur
- La signalétique

Les contacts sécurité dans l'entreprise :

- Le responsable QSE
- Liste des SST affichée

L'environnement :

ICF CUFFIES s'est engagé dans une démarche de respect de l'environnement :



- ✓ Signaler toute anomalie (fuite, épandage, début d'incendie...)
- ✓ Respecter le tri des déchets et limiter la production de déchets
- ✓ Merci d'éteindre les lumières et les équipements électriques inutilisés
- ✓ Ne pas gâcher l'eau
- ✓ Imprimer seulement si nécessaire et en recto-verso si possible
- ✓ Ne pas rejeter de produits chimiques dans le réseau d'eaux sanitaires

Il est demandé à chacun de nous accompagner dans notre démarche.

L'organisme et vous :

Absence ou retard :

Toute absence ou retard doit être signalé dans les plus brefs délais.

Evaluation et suivi du stagiaire :

L'évaluation de vos acquis se fait tout au long de la formation.

Des tests finaux peuvent être réalisés en fonction de la typologie des formations.

A l'issue de la formation, une attestation de formation est remise au stagiaire, ainsi qu'une carte ou certification si nécessaire.

Votre sécurité avant tout

En cas de doute, ayez le réflexe de vous référer à votre formateur. Il vous renseignera sur les risques liés à votre activité et un rappel sur les consignes à respecter.

Le port des équipements de protection individuelle (EPI)

Pour notre sécurité, il est important de respecter le port des EPI.

Attention, un vêtement de travail c'est une veste ainsi qu'un pantalon !

EPI obligatoire au minimum pour rentrer dans :	 Vêtement de travail	 Chaussures de sécurité	 Casque de sécurité	 Harnais de sécurité
L'atelier	✓	✓	✗	✗
Plateau technique TST	✓	✓	✓	✗
Travaux en hauteur	✓	✓	✓	✓

Remarque : pour les formations batteries et produits chimiques, il est fortement recommandé de ne pas porter de lentilles de contact (en cas de projection, la lentille pourrait restée collée à l'œil).



Attention, en fonction de l'activité que vous exercez, vous serez peut être amenés à porter des EPI supplémentaires.

Nous vous souhaitons une bonne formation.



E-mail : contact@icf-formation-securite.fr
Site internet : www.icf-formation-securite.fr